

112 年度公共工程委員會列管 5 千萬元以上公共建設計畫經費執行情形

112 年度公共工程委員會列管 5 千萬元以上公共建設計畫計 210 項，分屬 19 個主管機關¹，年計畫經費 3,914 億餘元，截至第 2 季止，年累計分配經費 1,380 億餘元，年累計執行數 1,591 億餘元，年分配經費執行率 115.32%，各主管機關執行率未達 80% 者，有 1 個機關；各項計畫年分配經費執行率未達 80% 者，有 18 項計畫；總分配經費執行率未達 80% 者，有 10 項計畫。各主管機關經費執行情形等詳細資料²列示如後。

- 各主管機關經費執行情形（詳附表1、附圖1）
- 年分配經費執行率或總分配經費執行率未達80%計畫執行情形（詳附表2）
- 年分配經費執行率未達80%計畫明細（詳附圖2）
- 總分配經費執行率未達80%計畫明細（詳附圖3）

¹係指計畫主管機關，以下同。

²各項執行情形係依據公共工程委員會提供表報，並由相關審計單位洽轄審機關就經費執行率落後情形查填相關資料，據以綜整。

附表 1

112 年度公共工程委員會列管 5 千萬元以上公共建設計畫各主管機關經費執行情形

112 年 1 月 1 日至 6 月 30 日

單位：百萬元

排序	主管機關	列管 計畫 項數	年計畫 經費 (1)	年累計 分配經費 (2)	實現數 (3)	已執行 應付未付數 (4)	節餘數 (5)	預付數 (6)	年累計 執行數 (7)=(3)+(4)+(5)+(6)	年分配經費 執行率 (%) (7)/(2)×100
合 計		210	391,476	138,002	122,751	32,744	141	3,510	159,147	115.32
1	原子能委員會	1	55	8	1	-	-	-	1	18.24
2	原住民族委員會	3	1,377	500	280	138	7	20	446	89.05
3	財政部	2	109	46	42	-	0	-	42	91.54
4	衛生福利部	8	3,308	849	648	4	-	140	793	93.37
5	環境保護署	6	4,148	1,166	986	139	-	-	1,125	96.52
6	國軍退除役官兵輔導委員會	6	3,731	2,566	534	1,704	-	284	2,523	98.34
7	客家委員會	2	1,677	906	707	194	-	-	902	99.55
8	國家發展委員會	2	1,224	585	366	65	-	151	584	99.78
9	法務部	2	1,213	611	421	49	-	139	611	100.00
10	文化部	11	5,184	1,930	1,679	89	6	164	1,939	100.49
11	海洋委員會	5	1,499	520	421	106	-	-	527	101.36
12	國立故宮博物院	1	968	488	164	21	-	315	501	102.63
13	內政部	10	36,933	14,727	14,574	685	-	12	15,272	103.70
14	國家科學及技術委員會	6	37,998	5,185	4,720	772	-	-	5,492	105.93
15	國防部	9	5,724	1,361	1,465	-	-	-	1,465	107.61
16	農業委員會	18	25,667	8,267	7,451	1,729	1	52	9,234	111.70
17	經濟部	55	157,925	59,805	49,464	21,637	124	-	71,226	119.10
18	交通部	45	92,447	34,603	35,563	3,983	-	2,172	41,719	120.56
19	教育部	18	10,279	3,869	3,257	1,421	-	57	4,735	122.37

註：1. 本表係按年分配經費執行率由最低至最高之順序排列。

2. 年計畫經費係指全年計畫可支用經費，包含年編預算、追加減預算、歷年保留款、先行辦理、預備金等。

3. 本表內數值為零者，以「-」表示；有數值惟未達表列統計單位者，以「0」表示。

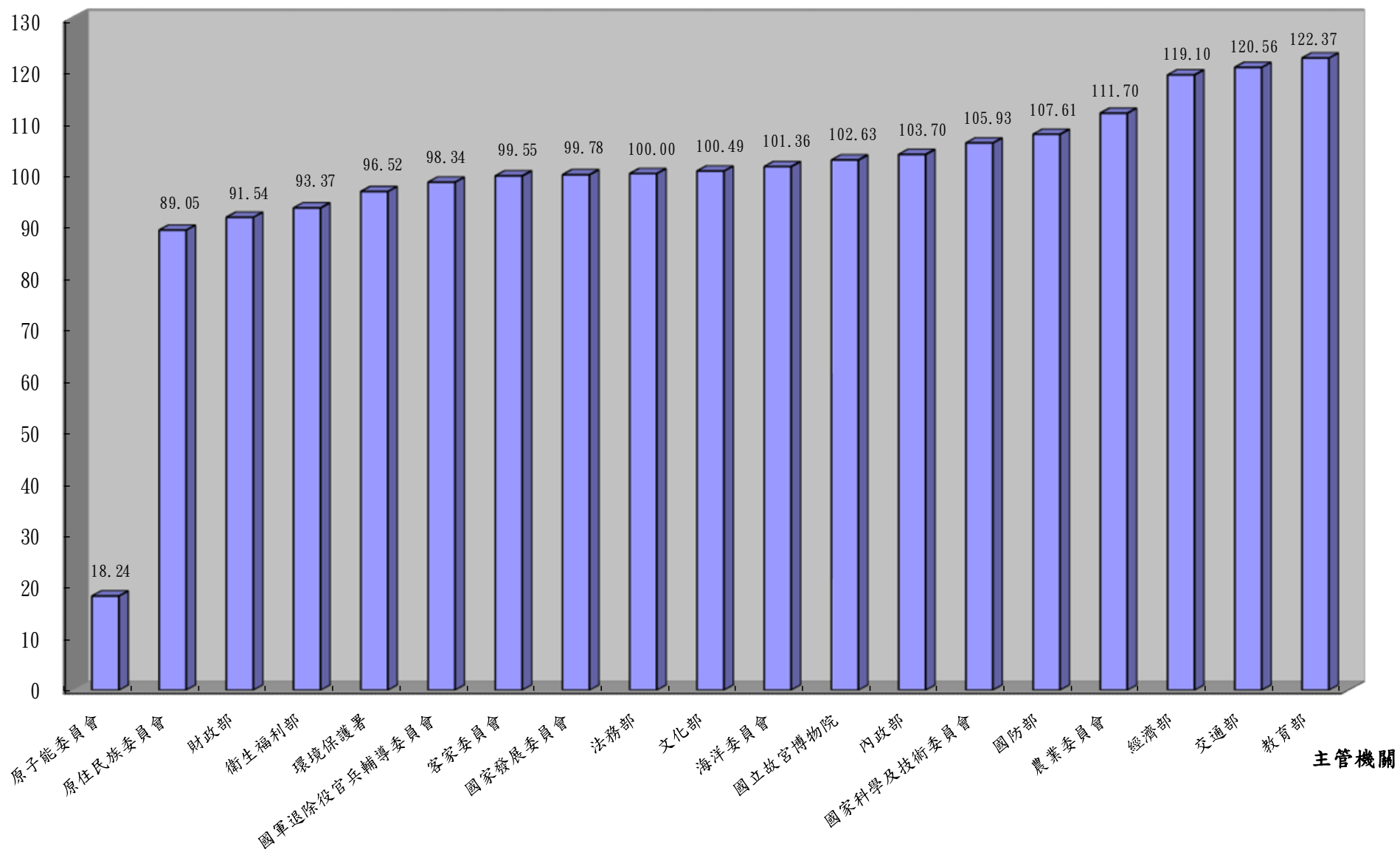
4. 國防部及交通部實現數大於年累計分配經費，係部分計畫執行進度超前，主辦機關（基金）調整經費支應所致。

附圖 1

112 年度公共工程委員會列管 5 千萬元以上公共建設計畫各主管機關經費執行情形

112 年 1 月 1 日至 6 月 30 日

經費執行率%



附表2

監督112年度公共工程委員會列管5千萬元以上公共建設計畫
年分配經費執行率或總分配經費執行率未達80%計畫執行情形

112年1月1日至6月30日

單位：千元

排序	主管機關	主辦機關	計畫名稱	計畫期程	總計畫經費(1)	核准機關	計畫預期效益	年計畫經費(2)	年累計分配經費(3)	年累計執行數(4)	年分配經費執行率(%) (4)/(3)×100	總累計分配經費(5)	總累計執行數(6)	總分配經費執行率(%) (6)/(5)×100	落後原因	審計部處理情形
1	文化部	文化部	國家電影及視聽文化典藏專業設施改善及博物館建置計畫	11201-11812	4,510,000	行政院	本計畫將建置國際水準之典藏空間及環境，讓國家影視及廣播文化資產得完整保存與呈現；吸引文化產業進駐，以活絡產業環境，並帶動地方發展，增加就業機會及周邊土地開發效益。	10,000	3,000	-	-	3,000	-	-	因調整採購策略，影響採購作業進度所致。	業就該部所提改進措施，廣續注意其後續辦理情形。
2	衛生福利部	衛生福利部	衛生福利部屏東醫院新醫療大樓興建計畫	11101-11712	3,560,000	行政院	提升屏東地區醫療服務品質，減少民眾跨區就醫，滿足在地醫療需求。	226,822	31,780	-	-	44,264	12,484	28.20	因辦理基本設計報告書及統包需求書審查作業延遲所致。	業就該部所提改進措施，廣續注意其後續辦理情形。
3	文化部	兒童文化館	國家兒童未來館興建計畫	11008-11912	16,494,660	行政院	打造具台灣在地文化特色之兒童沉浸式體驗場域，吸引國內外旅客前往並帶動周邊商機發展。	288,340	76,349	12,835	16.81	141,309	77,795	55.05	因調整採購策略，尚未撥付代辦機關代辦費用所致。	業就該部所提改進措施，廣續注意其後續辦理情形。
4	原子能委員會	原子能委員會核能研究所	國家中子與質子科學應用研究－70 MeV中型迴旋加速器建置計畫（公共建設）	11201-11512	749,000	行政院	引進新顛迴旋加速器技術，充分研製與生產醫用重要放射性同位素與核醫藥物，提供國內醫院需求；建立模擬太空輻射試驗之設施及標準度量技術，培育輻射驗證人才，建立我國太空產業供應鏈，完善國內太空科技研究與產業發展所需基礎設施。	55,550	8,000	1,459	18.24	8,000	1,459	18.24	70MeV中型迴旋加速器館新建工程委託設計及監造技術服務案之基本設計審議進度延遲所致。	業就該會所提改進措施，廣續注意其後續辦理情形。
5	衛生福利部	衛生福利部	衛生福利部苗栗醫院急重症醫療大樓擴建計畫	11101-11512	1,225,752	行政院	提升苗栗地區醫療服務品質，減少民眾跨區就醫，滿足在地醫療需求。	163,302	16,330	3,175	19.44	24,938	11,783	47.25	因辦理細部設計報告書審查作業延遲所致。	業就該部所提改進措施，廣續注意其後續辦理情形。
6	國軍退除役官兵輔導委員會	國軍退除役官兵輔導委員會	提升失智照顧量能長照忘我園區中程計畫	10901-11412	1,684,840	行政院	擴大服務對象，榮家資源可高度使用，並提高自費就養率，以符合全民共享國家資源之正義原則等。	235,589	111,732	35,373	31.66	152,154	75,795	49.81	因統包工程招標多次流標所致。	業就執行情形辦理專案調查，核有效能過低情事，已依審計法第69條規定，通知上級機關行政院查明處理，並報告監察院。
7	教育部	教育部	國立臺灣大學醫學院附設醫院雲林分院虎尾醫院醫療大樓、綜合大樓（含污水處理廠）及醫護宿舍新建工程	10801-11711	11,108,000	行政院	提升雲林地區醫療服務品質，減少民眾跨區就醫，滿足在地醫療需求。	75,294	30,270	9,913	32.75	43,377	23,020	53.07	因辦理設計作業延遲所致。	業就該部所提改進措施，廣續注意其後續辦理情形。
8	國家科學及技術委員會	國家科學及技術委員會南部科學園區管理局	國立屏科及嘉科實驗高級中等學校建設計畫	11201-11612	3,160,000	行政院	配合南部科學園區發展並招攬國際、國內高科技人才，納入推動新設園區內（或外）之實驗中學，滿足其子女教育需求，及營造永續生活與教育環境。	373,246	48,000	18,000	37.50	48,000	18,000	37.50	因辦理細部設計作業延遲所致。	業就該會所提改進措施，廣續注意其後續辦理情形。

排序	主管機關	主辦機關	計畫名稱	計畫期程	總計畫經費(1)	核准機關	計畫預期效益	年計畫經費(2)	年累計分配經費(3)	年累計執行數(4)	年分配經費執行率(%) (4)/(3)×100	總累計分配經費(5)	總累計執行數(6)	總分配經費執行率(%) (6)/(5)×100	落後原因	審計部處理情形
9	內政部	內政部	邁向3D智慧國土－內政地理資訊3D化推動計畫(110-114年)	11001-11412	758,752	行政院	精進我國國土資訊系統標準化技術，強化我國跨域地理資訊分享及加值應用之效益。	164,770	11,340	5,232	46.14	304,532	292,987	96.21	因部分補助款尚未撥款所致。	業就該部所提改進措施，賡續注意其後續辦理情形。
10	文化部	國家人權博物館	國家人權博物館中程計畫	10501-11412	2,201,900	行政院	透過博物館的展示及相關活動，讓參訪者認知得來不易的民主價值，與民主生活方式的珍貴性與重要性。	385,806	81,260	41,512	51.09	1,039,029	999,281	96.17	因部分工程政策尚未釐清，影響計畫進度所致。	業就該部所提改進措施，賡續注意其後續辦理情形。
11	經濟部	台灣電力股份有限公司	霧社水庫防淤工程計畫	11001-11612	5,024,153	行政院	改善霧社水庫淤積問題，完工後可增加霧社水庫排淤能力，減少水庫淤積並提升中部地區供水穩定。	500,307	124,767	68,532	54.93	212,843	156,608	73.58	因辦理整體施工計畫書及整體品質計畫書等審查作業延遲所致。	業就該案落後情形，函請經濟部督促台灣電力股份有限公司積極處理。
12	農業委員會	農業委員會	因應氣候變遷之耐逆境育種設施建置中長期計畫(110-113年)	11001-11312	1,415,000	行政院	可提升我國農業科技水準，促進農漁畜業轉型升級，進而發展永續產業等。	725,582	287,628	168,343	58.53	607,317	488,032	80.36	因辦理變更設計等作業延遲所致。	業就該會所提改進措施，賡續注意其後續辦理情形。
13	內政部	營建署	公共服務據點整備－公有危險建築補強重建(中央自辦)(公務)－內政部及所屬	11201-11212	108,366	行政院	降低建築物損壞或倒塌，提升建築物耐震能力，確保地震災害發生後，持續發揮公有建築物之機能。	108,366	5,374	3,471	64.59	5,374	3,471	64.59	因辦理工程招標延遲所致。	業就該部所提改進措施，賡續注意其後續辦理情形。
14	經濟部	台灣中油股份有限公司	(L10801)天然氣事業部永安廠增建儲槽投資計畫	10801-11612	28,934,761	行政院	配合政府能源政策，確保國內天然氣供應穩定與安全。	560,558	365,774	237,061	64.81	2,407,269	2,278,556	94.65	因疫情及缺工影響土建施工进度，延誤後續設備、儀控及電機測試作業所致。	業就該案落後情形，函請經濟部督促台灣中油股份有限公司積極處理。
15	教育部	教育部	國立陽明交通大學附設醫院第二期擴建計畫	10901-11512	4,185,595	行政院	提升急重症量能、擴大檢查量能、提升高端醫療，建構完整的蘭陽地區照護網。	200,190	16,786	11,811	70.36	111,320	106,345	95.53	因辦理綠建築及智慧建築候選等前置作業延遲所致。	業就該部所提改進措施，賡續注意其後續辦理情形。
16	經濟部	台灣電力股份有限公司	通霄電廠第二期更新改建計畫	10808-11912	134,677,061	行政院	投資回收期限20年，現值報酬率2.09%，資金成本率1.59%，淨現值67.74億元。	2,571,942	745,669	546,799	73.33	2,709,795	2,510,925	92.66	因部分工程款尚未撥付所致。	業就該案落後情形，函請經濟部督促台灣電力股份有限公司積極處理。
17	教育部	教育部	健康大樓新建工程	10001-11312	6,875,000	行政院	老舊院區空間再造與提升服務品質，並強化各院區連通及醫療支援系統。	760,000	280,000	207,253	74.02	2,546,342	2,473,595	97.14	因辦理變更設計作業延遲所致。	業就該部所提改進措施，賡續注意其後續辦理情形。
18	教育部	教育部	建置區域產業人才及技術培育基地計畫	11101-11412	2,400,000	行政院	配合政府投資青年就業政策，規劃設立20座「區域產業人才及技術培育基地」，並透過區域教學能量，強化大專校院與產業聚落的連結。	963,745	523,412	399,021	76.23	1,014,162	889,771	87.73	因部分補助款尚未撥款所致。	業就該部所提改進措施，賡續注意其後續辦理情形。

註：1. 本表係按年分配經費執行率由最低至最高之順序排列。

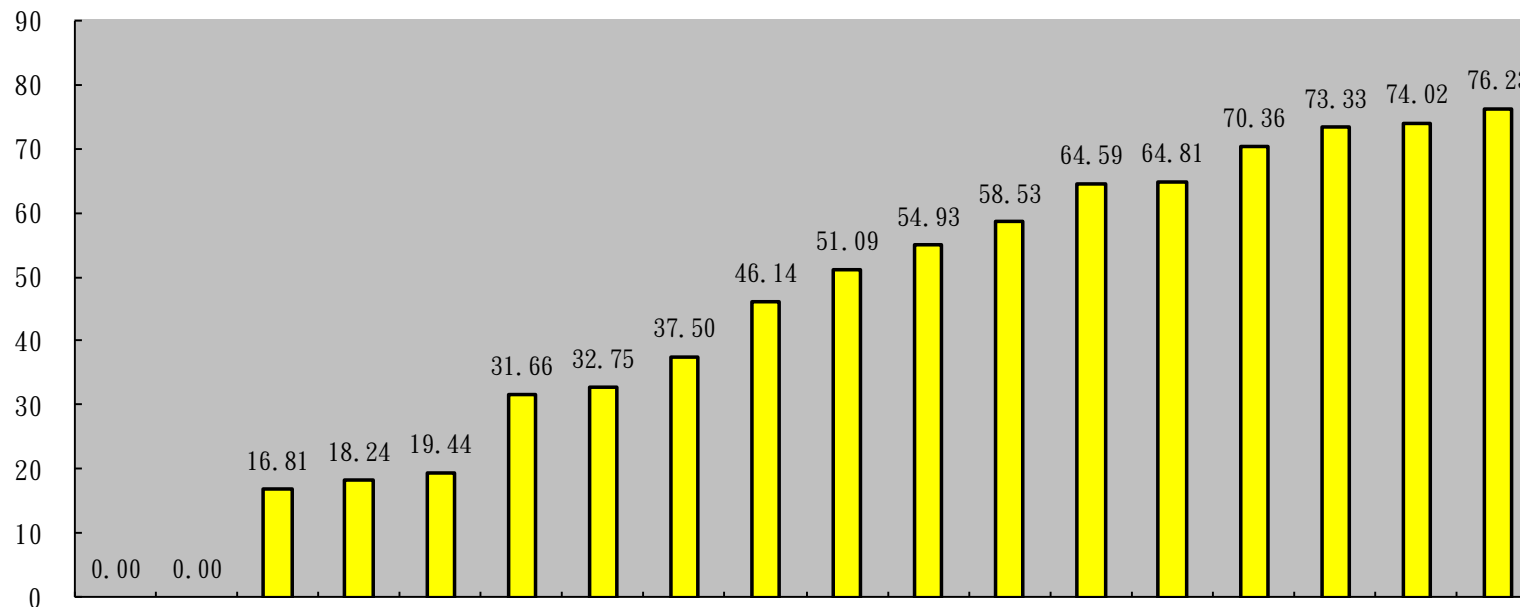
2. 本表內數值為零者，以「-」表示。

附圖 2

112 年度公共工程委員會列管 5 千萬元以上公共建設計畫 年分配經費執行率未達 80%計畫明細

112 年 1 月 1 日至 6 月 30 日

經費執行率%



計畫名稱

附圖 3

112 年度公共工程委員會列管 5 千萬元以上公共建設計畫 總分配經費執行率未達 80% 計畫明細

112 年 1 月 1 日至 6 月 30 日

