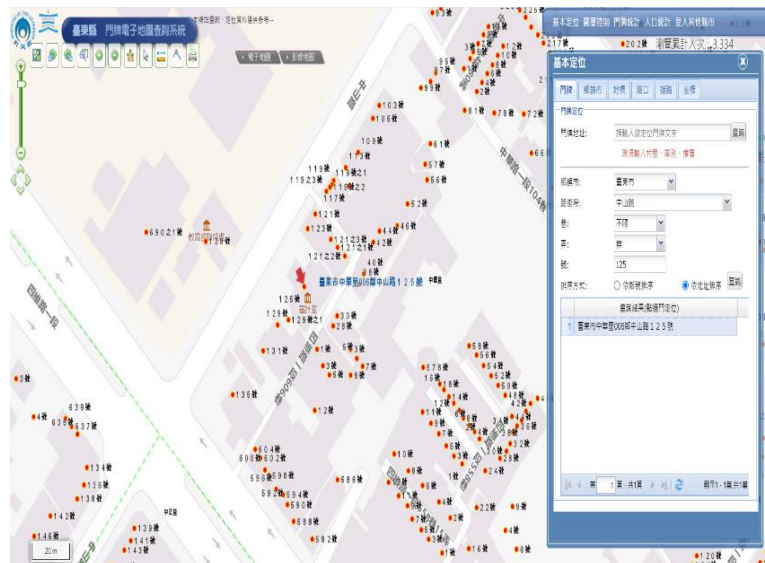


## 臺東縣門牌電子地圖查詢系統部分門牌資訊未臻正確，審計機關促請改善，已完成更正

臺東縣各戶政事務所負責臺東縣境內門牌編釘及維護臺東縣門牌電子地圖查詢系統等工作，經審計部臺灣省臺東縣審計室查核發現，部分戶政事務所於臺東縣門牌電子地圖查詢系統建置之門牌資訊未臻正確，經函請檢討改善，已更正門牌座標、廢止誤編門牌及刪除整編前舊門牌等，並建立門牌座標檢核機制，以提供正確且精準門牌資訊供各界使用。

審計室指出，臺東縣各戶政事務所配合內政部推動門牌資料結合地理座標業務，於受理民眾申請門牌編釘業務後，至內政部戶政資訊系統建置鄰里門牌資料，再將門牌資訊轉入內政部設置之臺東縣門牌電子地圖查詢系統，並增列座標資訊，供外界查詢應用。



臺東縣門牌電子地圖查詢畫面  
(擷取自內政部門牌電子地圖查詢系統網頁)

然而，審計室於 112 年 10 月查核發現，臺東、關山及太麻里戶政事務所於臺東縣門牌電子地圖查詢系統建置之門牌資訊，其中不同門牌但相同座標者計有 185 筆，門牌重複建立者 1 筆，審計室遂於 113 年 1 月函請臺東縣政府督促相關戶政事務所研謀改善。

審計室表示，經追蹤改善情形，相關戶政事務所已進行座標檢查，截至 113 年 6 月底止，除 2 筆無須調整外，已於臺東縣門牌電子地圖查詢系統更正門牌座標 43 筆、廢止誤編門牌 25 筆及刪除整編前舊門牌與重複門牌 116 筆，並建立新編門牌座標檢核表，以避免門牌座標標示錯誤及重複，提高門牌資訊正確性，供外界查詢應用。